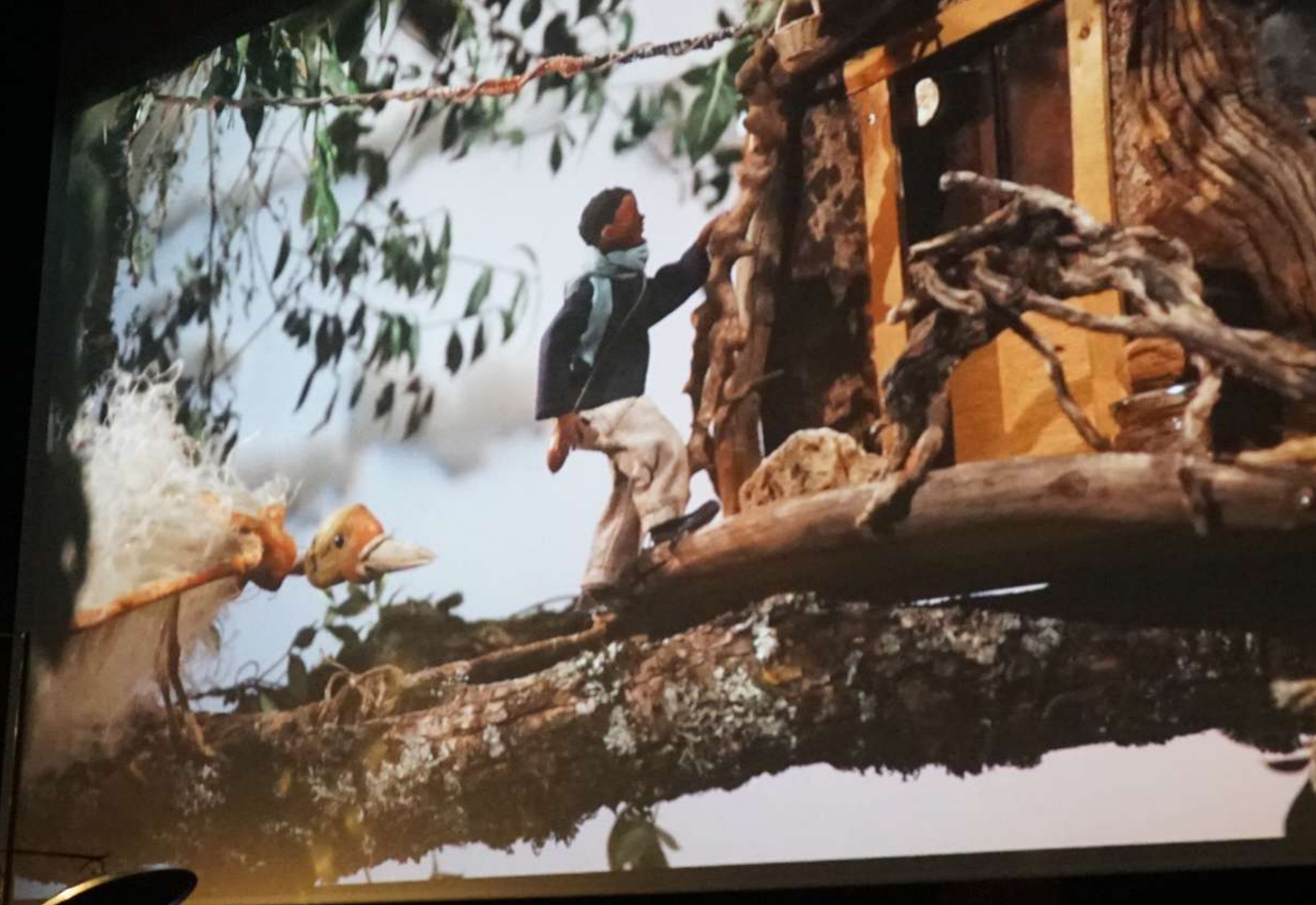


LA BREBIS ÉGARÉE PRÉSENTE

# GRAINE DE CABANE

## UN SPECTACLE EN BOITE

Régie générale  
Yannick Muret 06 74 09 54 00



FICHE TECHNIQUE

# PRÉSENTATION GÉNÉRALE

**Durée** : 50 minutes

**Jauge** : 250

**Équipe** : 1 interprète et 1 régisseur

**Dimensions idéales** :

Ouverture 8m | Profondeur 6,5m | Hauteur 4m

**Montage** : 5h | Privilégier le montage à J-1

**Démontage** : 2h

## PLATEAU

Pendrillonage à l'italienne

Sol noir ou tapis de danse

Fond noir

Une table

Le décor est constitué d'un mur de cartons de 4mx2m  
et d'une malle à musique



Mise à jour : novembre 2023

# LUMIÈRE

6 PAR à LED (RGB) | 4 PC 1kw | 3 découpes 1kw  
1 machine à fumée DMX compagnie  
Console lumière compagnie

# SON

Système diffusion salle et retours  
HF type Shure B58 QLX  
4 DI  
B98 | AKG 535 | TG D71c | looper | sampler compagnie

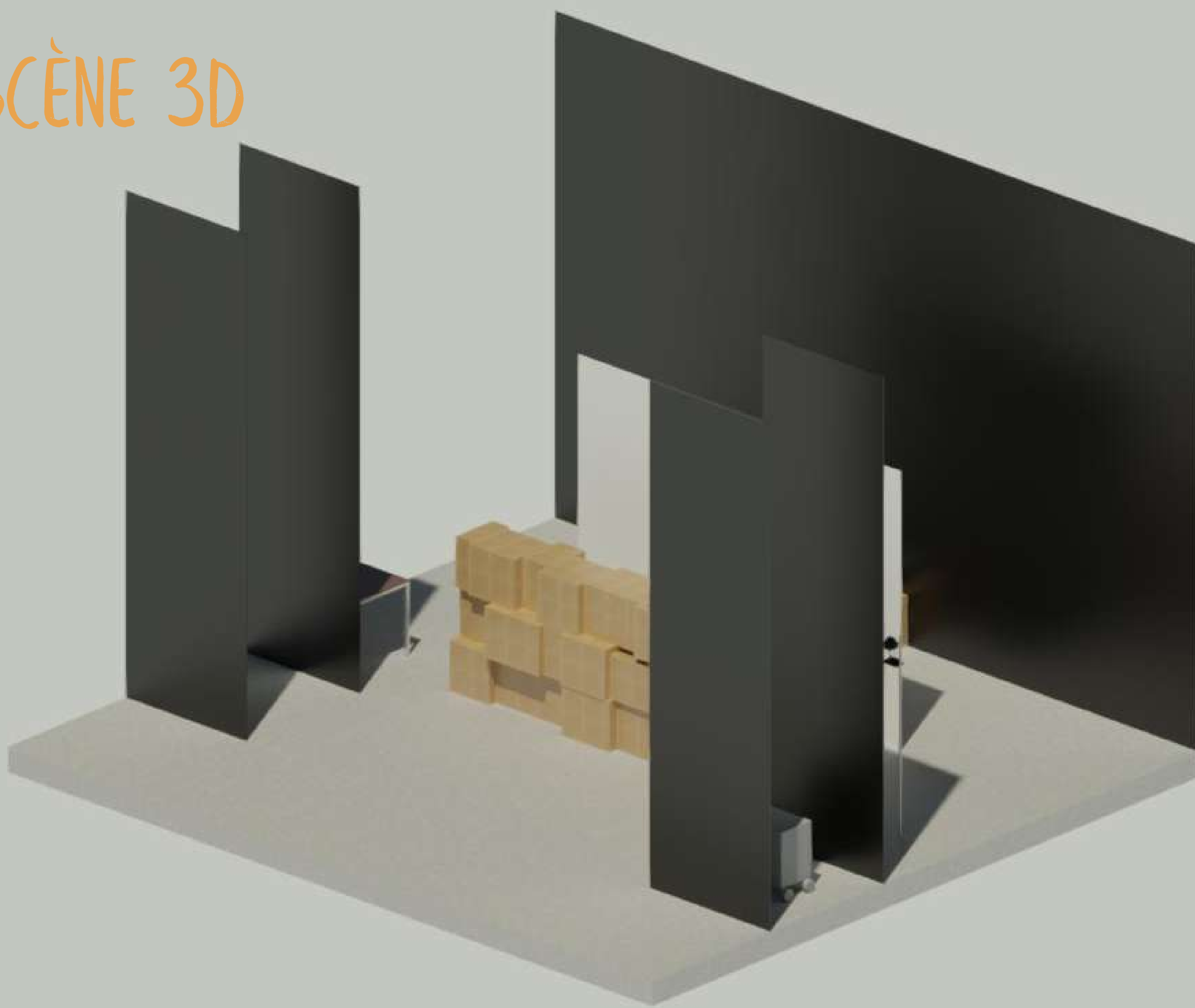
# VIDÉO

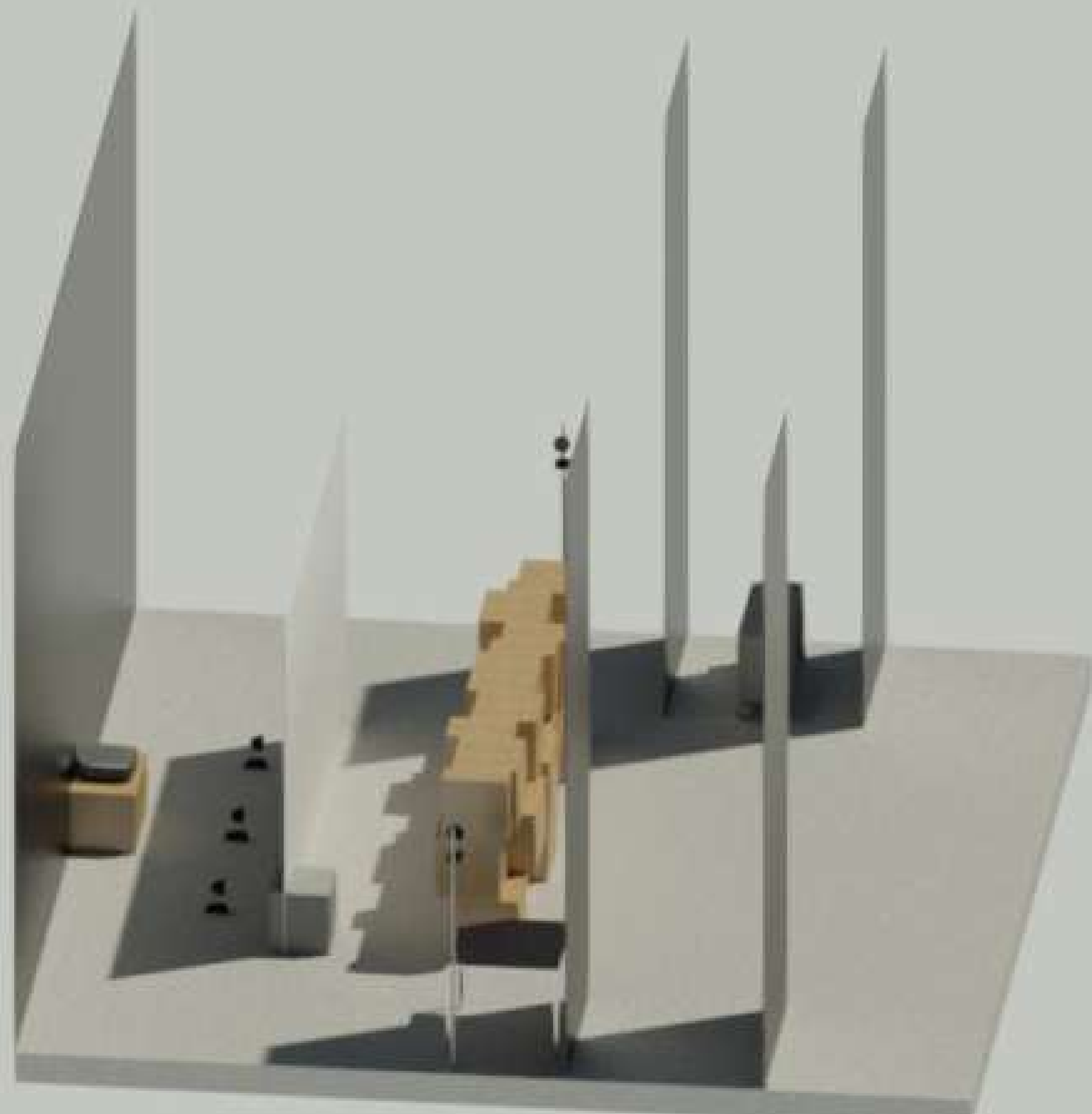
Vidéoprojecteur compagnie sur demande et en fonction des disponibilités  
Ecran 4x3m compagnie sur demande et en fonction des disponibilités  
Ordinateur compagnie

Mise à jour : mai 2023

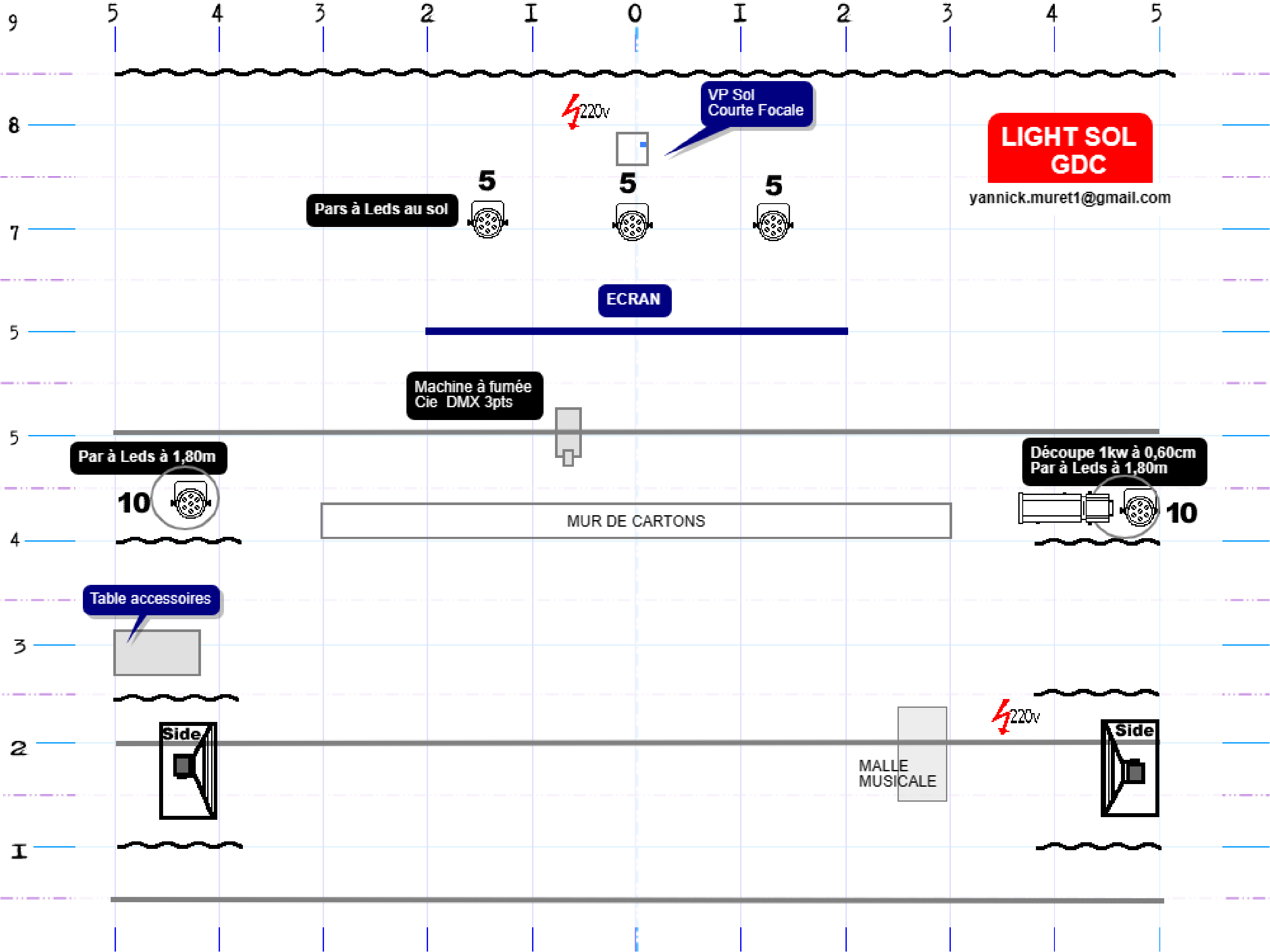


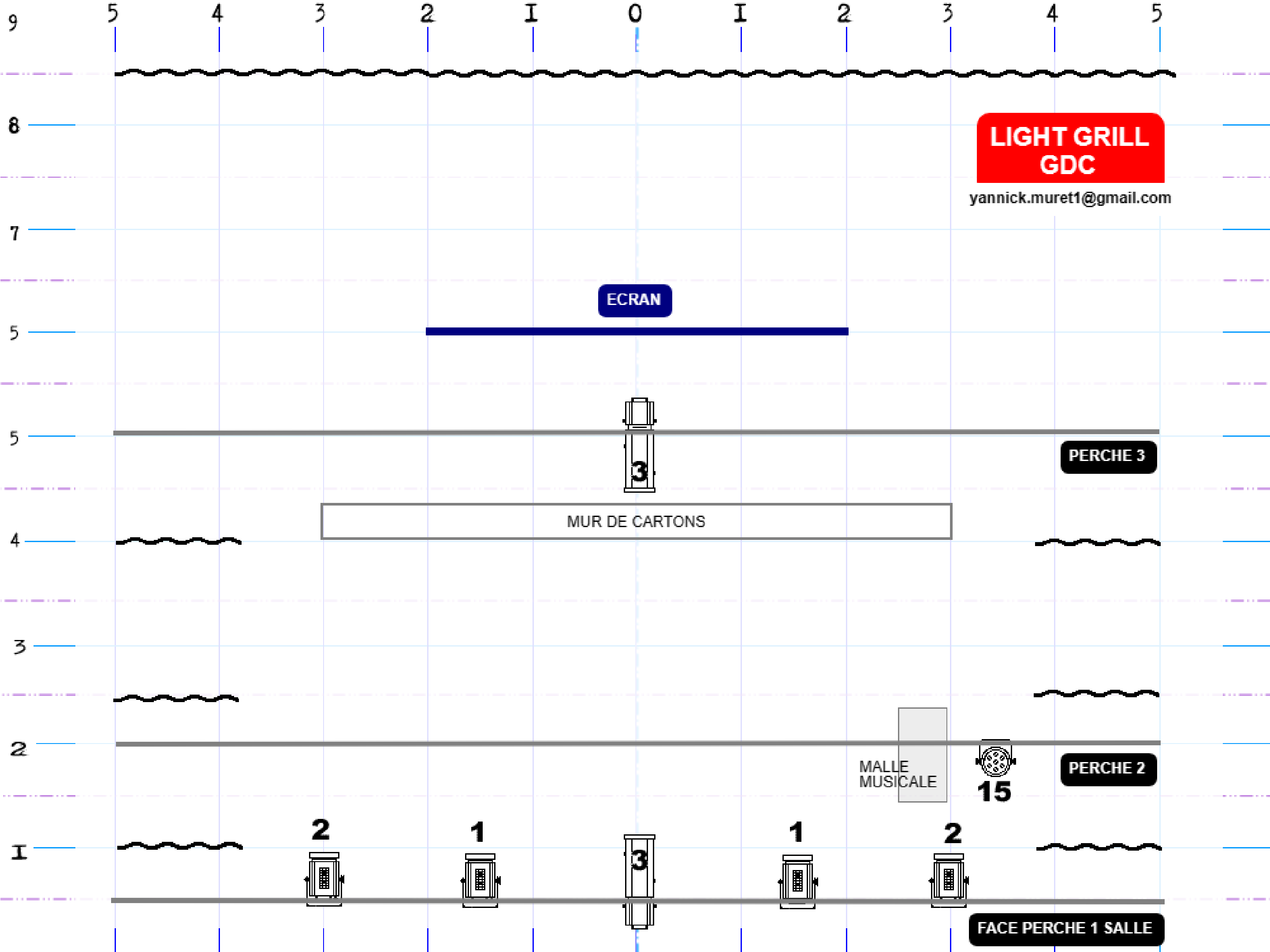
# PLAN DE SCÈNE 3D



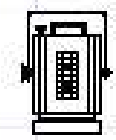


VUE 3D

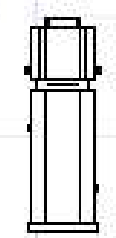




**LISTE PROJECTEURS**  
*Graine de Cabane*



**PC1kw X 4**



**Découpe 1kw type 613 x 2**



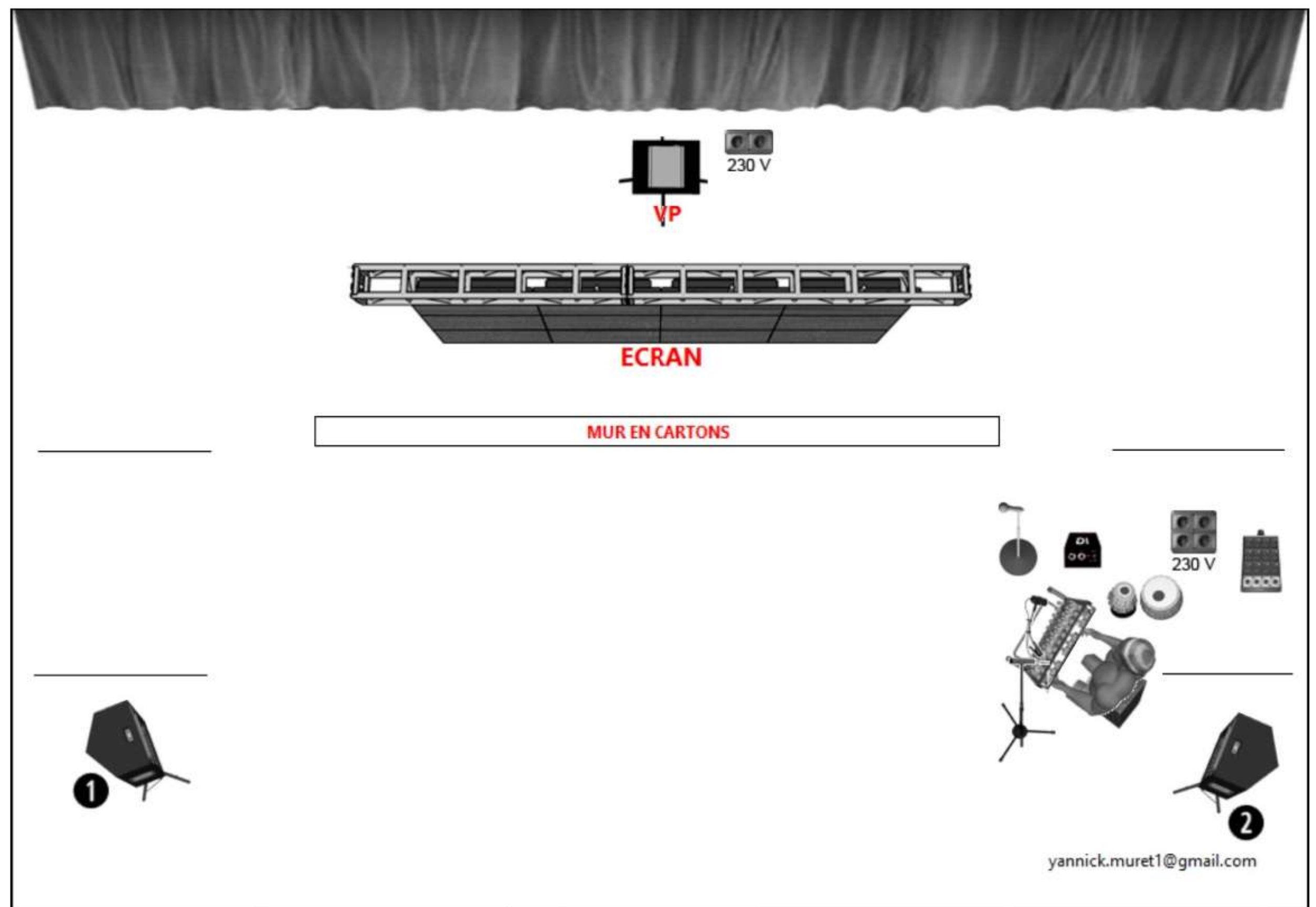
**PARS Leds RGBW x 6**



# PATCH LUMIÈRE

N °	PROJECTEUR	ORIENTATION	FILTRE	POSITION
1	2 x PC 1kw	Faces croisées		sur grille
2	1 découpe	Latéral vers jardin	ambre 147	sur pied à 1,60m
3/4	2 x PC 1kw	Faces diagonales		sur grille
5	2 x découpes 1kw	Douche centrale		sur grille
10/11/12	3 x PAR à LED RVB	Cyclo	diffuseur blanc 216	au sol
13/14/15	2 x PAR à LED RVB	Latéraux		sur pied à 2m
16/17	machine à fumée			au sol
19/20/21	1 PAR à LED RVB	Douche à cour		sur grille

# PLAN SON



yannick.muret1@gmail.com

<p>SON :</p> <p>LA CIE FOURNIT :</p> <ul style="list-style-type: none"> <li>- 1 AKG 535</li> <li>- 1 B98</li> <li>- 1 Beyer TG D71c</li> <li>- 1 DI BSS</li> <li>- 2 GPP type K&amp;M</li> <li>- 1 Stagebox numérique A&amp;H</li> <li>- 1 Console son A&amp;H</li> </ul>	<p>A FOURNIR :</p> <ul style="list-style-type: none"> <li>- FOH avec Subs</li> <li>- 2 Wedges en side</li> <li>- 1 Câble RJ 45 CAT 5e 40m à définir</li> <li>- 1 Béta 58 avec système HF QLX minimum</li> </ul>	<p>VIDEO à fournir :</p> <ul style="list-style-type: none"> <li>-1 VP puissance et focale à définir suivant implantation</li> <li>-1 liaison régie VP type HD baseT ou RJ45 et extenders HDMI</li> </ul>			
---	---	--	--	--	--

# PATCH SON

N °	INSTRUMENT	MICRO	INSERT	AUTRES
1	LOOPER L	DI		alim. élec.
2	LOOPER D	DI		Grand pied
3	VOIX	BETA HF ou équivalent	RV + COMP	Grand pied
5	PERCU POUBELLE	B98 fourni   XLR	RV + COMP	
4	BALAFON	TG D71c fourni   XLR	RV + COMP	
6	SAMPLER AKAI L régie	DI	COMP	alim. élec.
7	SAMPLER AKAI R régie	DI	COMP	alim. élec.
8	PC L régie	DI		alim. élec.
9	PC R régie 	DI		alim. élec.