

LA BREBIS ÉGARÉE PRÉSENTE

GRAINE DE LE CINE-CONCERT

CABANE



Régie générale

Yannick Muret 06 74 09 54 00

FICHE TECHNIQUE

PRÉSENTATION GÉNÉRALE

Durée : 45 minutes

Jauge : 100-150 pers.

Équipe : 1 interprète et 1 régisseur

Dimensions minimum :

Ouverture 5m | Profondeur 3m | Hauteur 3m50

Montage : 3h

Démontage : 1h

Conditions adaptables dans les salles non dédiées

PLATEAU

Pendrillonage à l'italienne

Sol noir ou tapis de danse

Fond noir

Le décor est constitué d'une malle à musique



Mise à jour : septembre 2024



LUMIÈRE

4 PAR à LED (RGB) | 2 PC 1kw
1 machine à fumée DMX

SON

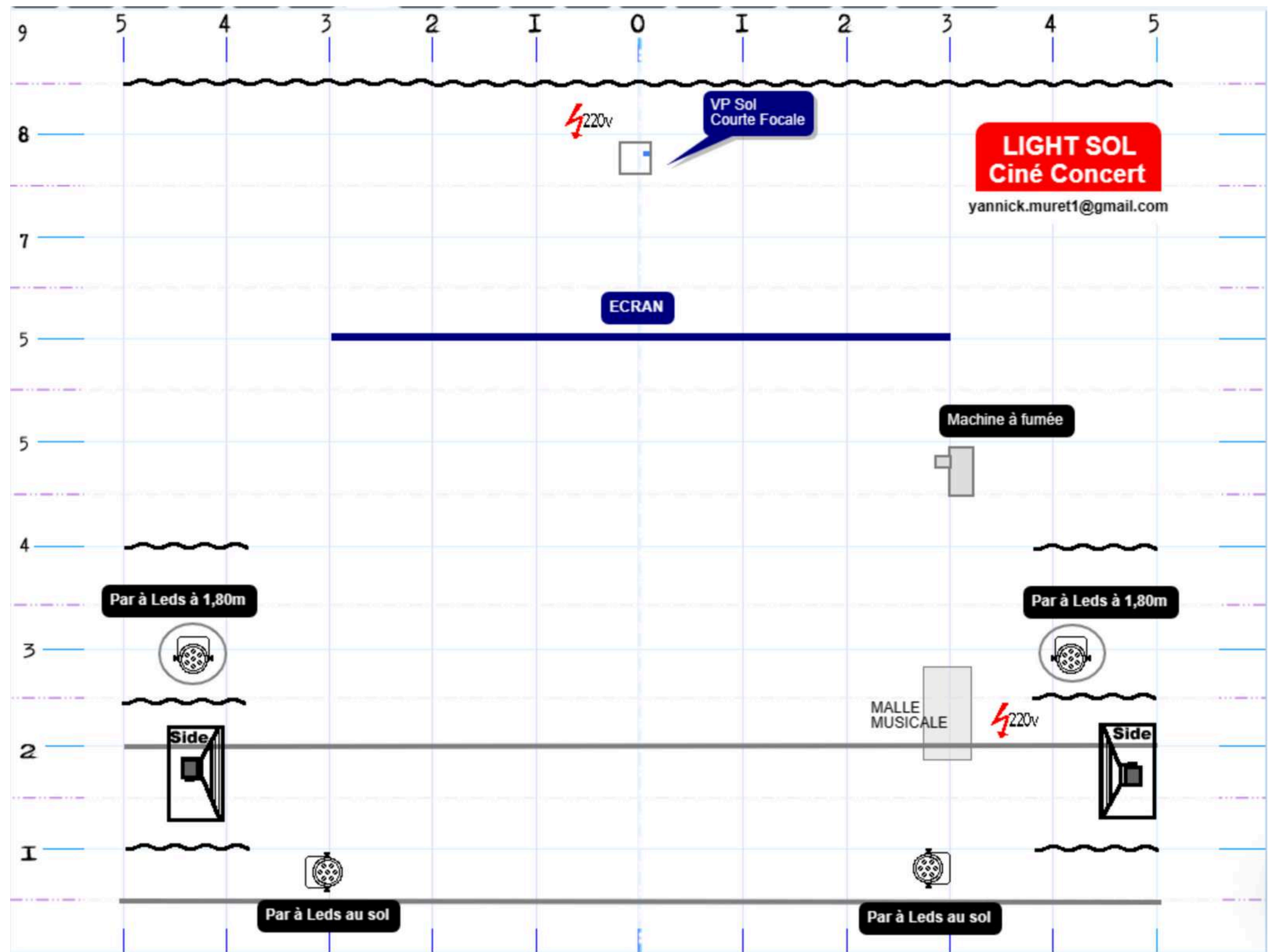
Système diffusion salle et retours
HF type Shure B58 QLX
B98 | AKG 535 | TG D71c | looper | DI | sampler compagnie

VIDÉO

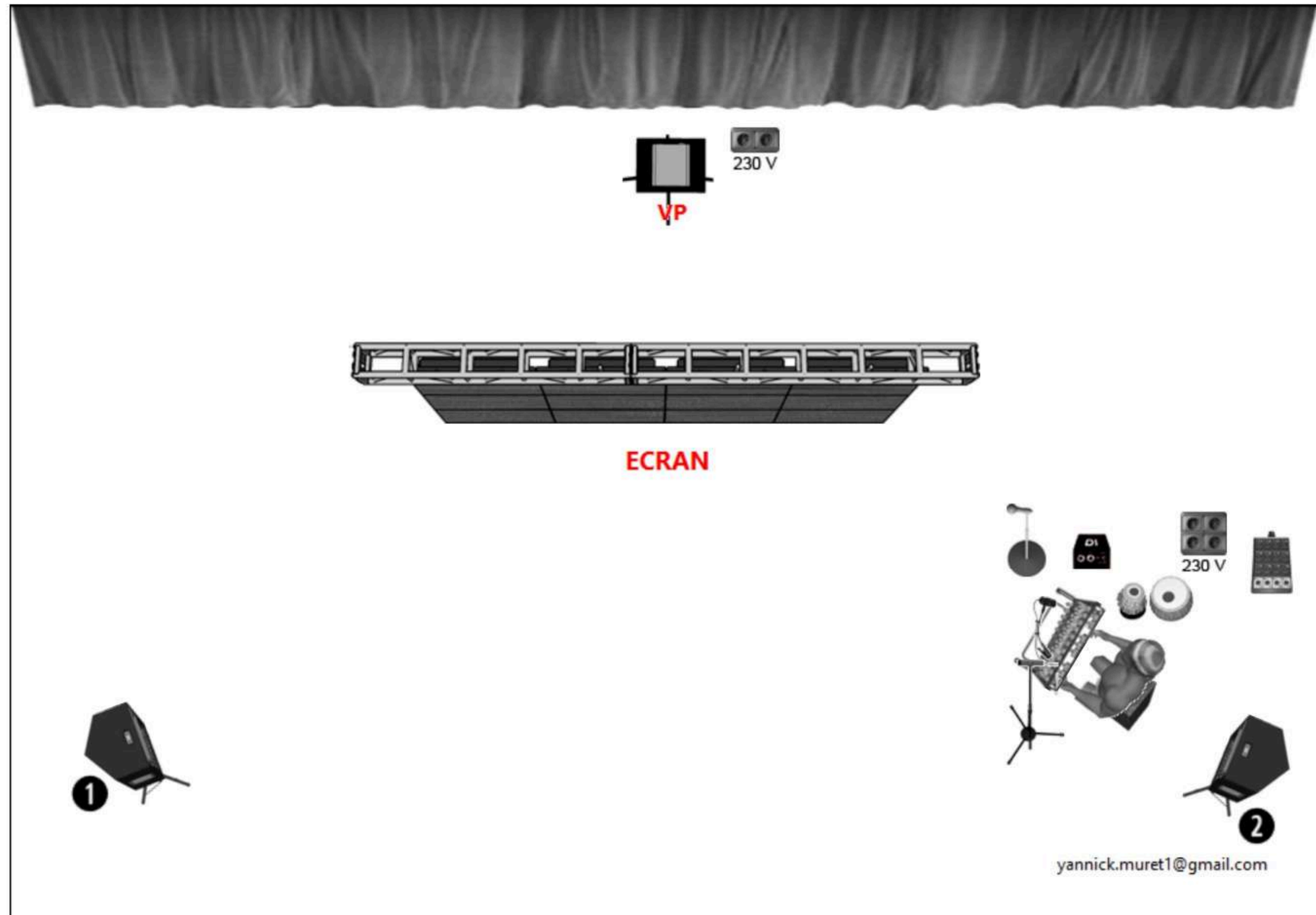
Vidéoprojecteur min 6000 LUMEN
Focale à définir en fonction de l'implantation
1 liaison régie VP type HD baseT ou RJ45
Ecran min 4 x 3 m
Ordinateur compagnie

Mise à jour : septembre 2024

PLAN DE FEU



PLAN SON



| | | | | | |
|---|--|--|--|--|--|
| <p>SON :</p> <p>LA CIE FOURNIT :</p> <ul style="list-style-type: none"> - 1 AKG 535 - 1 B98 - 1 Beyer TG D71c - 1 DI BSS - 1 Stagebox numérique A&H - 1 Console son A&H | <p>A FOURNIR :</p> <ul style="list-style-type: none"> - FOH avec Subs - 2 Wedges en side - 1 Câble RJ 45 CAT 5e 50m à définir - 1 Béta 58 avec système HF QLX minimum <p>VIDEO à fournir :</p> | <ul style="list-style-type: none"> -1 VP puissance et focale à définir suivant implantation (Ultra courte si derrière écran ou Focale longue si VP en régie) -1 liaison régie VP type HD baseT ou RJ45 et extenders HDMI | | | |
|---|--|--|--|--|--|